

PV-Anlage  
Künzelsau-Hornung

Sichtbarkeitsanalyse

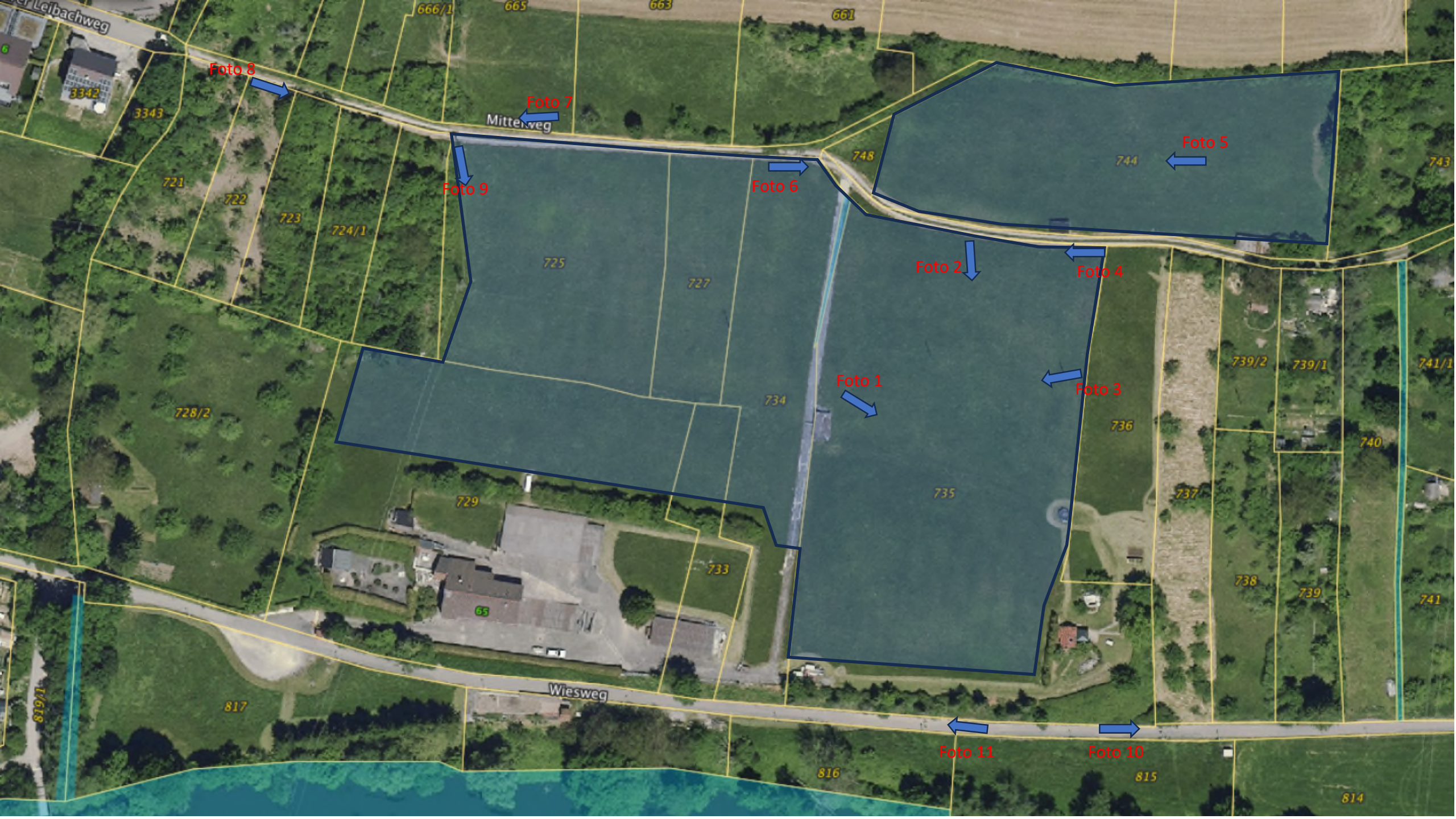


Foto 8

Foto 7

Foto 5

Foto 9

Foto 6

Foto 2

Foto 4

Foto 1

Foto 3

Foto 11

Foto 10



Foto 1

Blick nach Osten in das Kochertal





Foto 2

Blick auf die Hofratsmühle und den gegenüberliegenden Kochertalhang (Nordseite). In der Hofratsmühle gibt es 3 Wohnhäuser, welche von der Nordseite einen eingeschränkten Blick auf den Solarpark haben werden.





Foto 3

Blick nach Westen, Wohnhäuser Stadtrand Künzelsau, Morsbacher Str. 40 können den Solarpark einsehen, die Entfernung liegt bei ca. 800 m Luftlinie



Foto 4

Das Gelände ist vom nahen Wohngebiet in der Marcalistraße (hinter den Bäumen) nicht einsehbar.





Foto 5

Blick nach Westen zum Wohngebiet Marcalistraße. Vom Wohngebiet ist der Solarpark nicht einsehbar.



Foto 6

Blick in östliche Richtung. Aufgrund der Bäume keine Sichtbarkeit gegeben.





Foto 7

Blick auf das nahegelegene Wohngebiet Marcalistraße.  
Von hier ist kein Wohnhaus sichtbar.





Foto 8

Blick in östliche Richtung.





Foto 9

Blick in südliche Richtung (STAHL Crane Systems GmbH)





Foto 10

Der Wiesweg ist für den Verkehr mit einer Schranke gesperrt. Die Schranke ist in der Regel offen und wird von Radfahrern und Spaziergängern sehr frequentiert. Vom Wiesweg ist das für den Solarpark vorgesehene Gelände nicht einsehbar.







Vom Wiesweg ist das für den Solarpark vorgesehene Gelände nicht einsehbar.