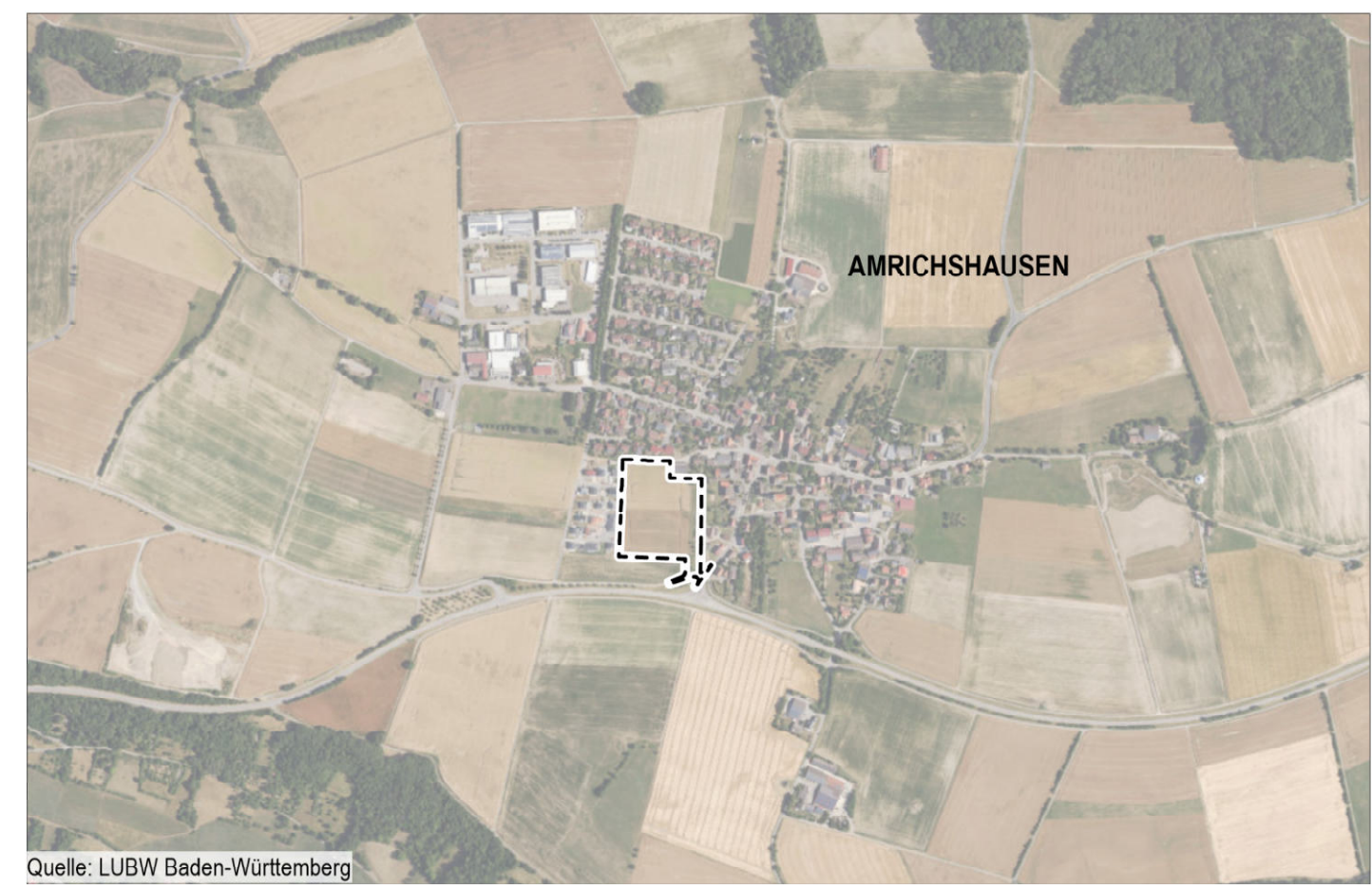


Bebauungsplan
"Südlicher Ortsrand I-West"

Kennzahlen

Nettobauland	14.013 m ²	58 %
Öffentliches Grün	1.856 m ²	8 %
Private Grünfläche	3.301 m ²	14 %
Verkehrsfläche	5.024 m ²	20 %
Gesamtfläche	24.194 m²	100%
Ohne private Grünfläche		
Nettobauland	14.013 m ²	67 %
Öffentliches Grün	1.856 m ²	9 %
Verkehrsfläche	5.024 m ²	24 %
Gesamtfläche	20.893 m²	100%
Wohneinheiten Einwohner (2,1 / 2,5 EW je WE)		
Freistehende Einfamilienhäuser	11	28
Doppel-, Ketten-, Reihenhäuser	26	65
Mehrfamilienhäuser	15	32
Gesamt	52	125
ca. 60 Einwohner pro Hektar (ohne private Grünfläche)		



Landkreis Hohenlohe
 die kreisstadt des hohenlohekreises
künzelsau
 Stadtteil Amrichshausen

Städtebaulicher Vorentwurf

„Südlicher Ortsrand II Ost“

M 1:500

31.10.2025

Architekten
Partnerschaft
Stuttgart
ARP
 Rosenhöfstraße 169/1
70197 Stuttgart
 Tel. 0711/64869-200
 Fax 0711/64869-299
 www.arp-stuttgart.de