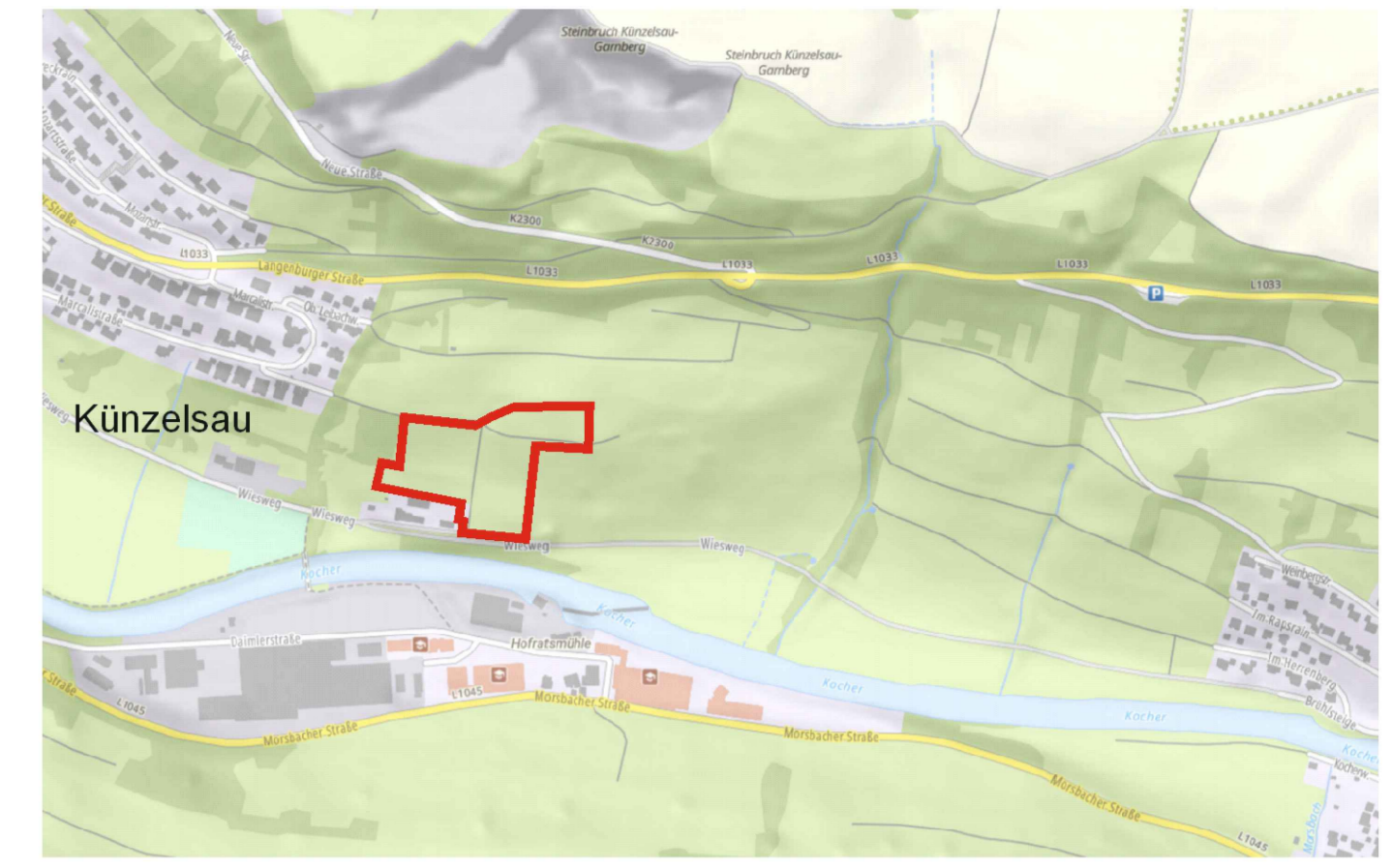


Übersicht

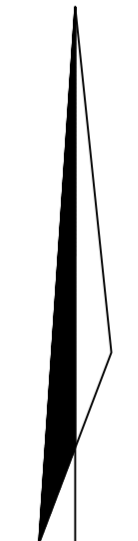


Legende

- Geltungsbereich: - - - - - Zaun: ———— Grenzabstand min 50 cm
- Baugrenze: - - - - -
- Fläche für Nebengebäude: []
- Offenlandbiotope: [Green Area]
- gepl. Kabeltrasse: - - - - -
- Wasserschutzgebiet "WSG Prübling, Künzelsau" Zone IIIB: [W]
- VBG vorbeugender Hochwasserschutz: [Blue Hatched Area]
- Nutzungsschablone Sondergebiet Photovoltaik: [SO PV]

Vorentwurf für den Vorhabenbezogenen Bebauungs- und Erschließungsplan nach § 12 BauGB "Solarpark Künzelsau"

Nord



C		
B		
A	Vorentwurf	31.01.2025
INDEX	Änderung	Datum
FF-PV-Solarpark Künzelsau		
Vorhabenträger Ralf Hornung Keltergasse 17		
Kreis:	Hohenlohekreis	
Gemeinde:	Künzelsau	
Gemarkung:	Künzelsau	
Maßstab:	1 : 1000	Ergänzung für Münsterberg und Eisenberg Büro für Planung Entwicklung Bauleitung
aufgenommen:		
gezeichnet:	20.02.2024	GmbH, MCo, UG, Harald Jöchner Vormerkungsgemeinschaft Sachverständiger nach § 12 Nr. 1a S. 1 Nr. 10 Speckener Straße 100 74475 Schönbach Telefon 01939772223 Telefax 01939722221 #02@jochner.com Telefon 01939772225
INDEX:	A	
Plannummer:	23in16	