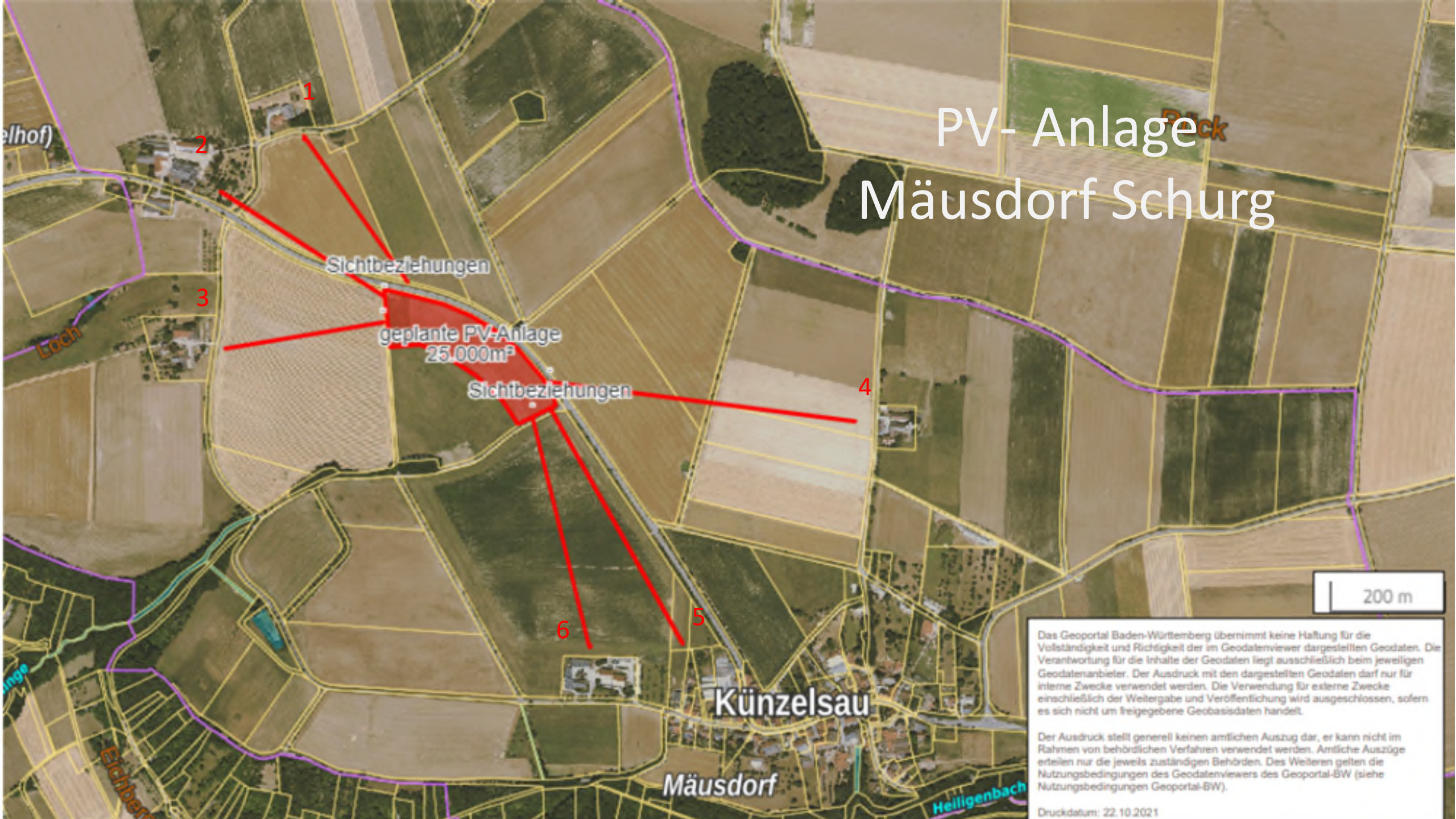




PV-Anlage
Mäusdorf - Schurg

Sichtbarkeitsanalyse

PV-Anlage Mäusdorf Schurg



Sichtbeziehungen

geplante PV-Anlage
25.000m²

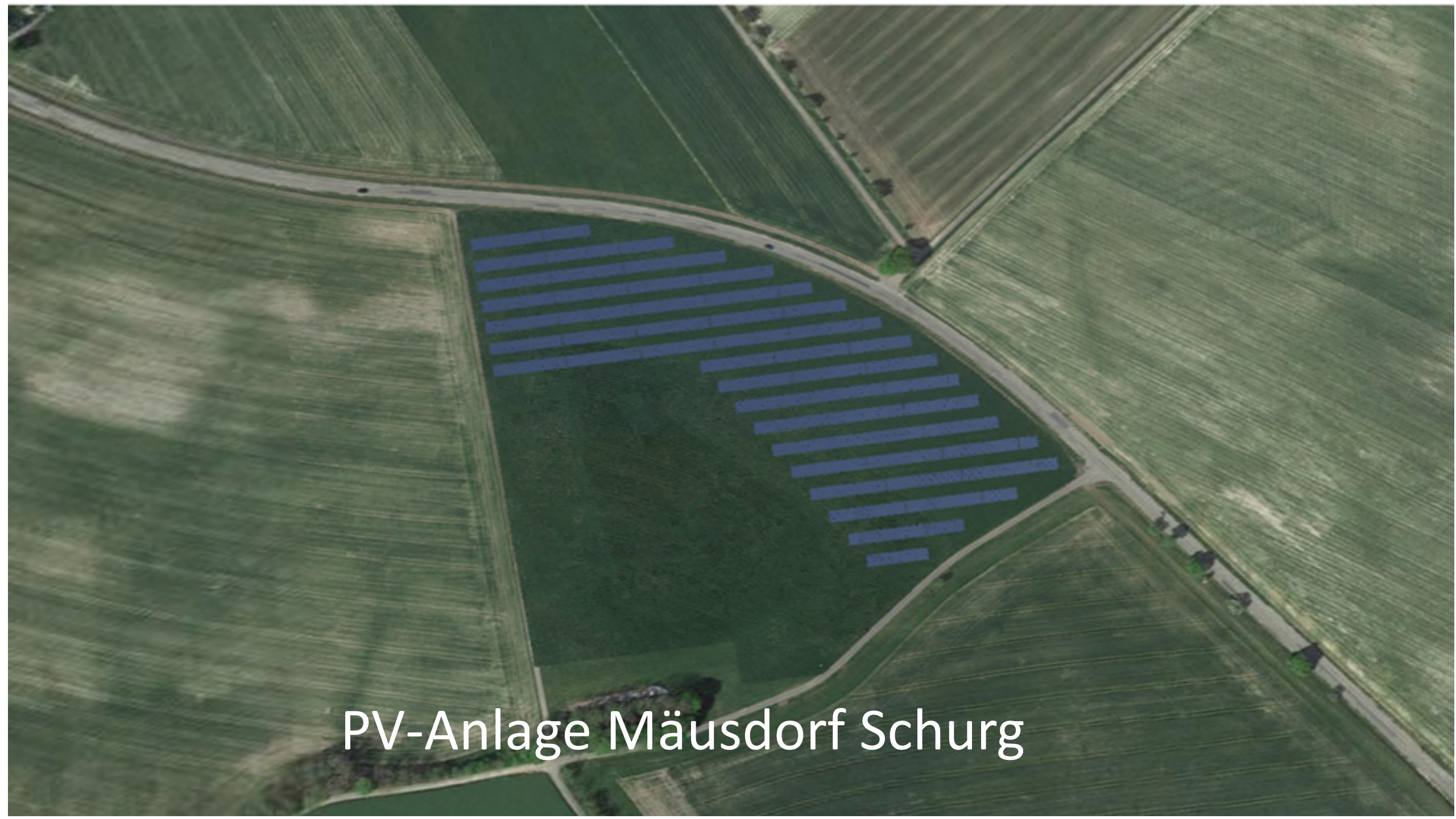
Sichtbeziehungen

200 m

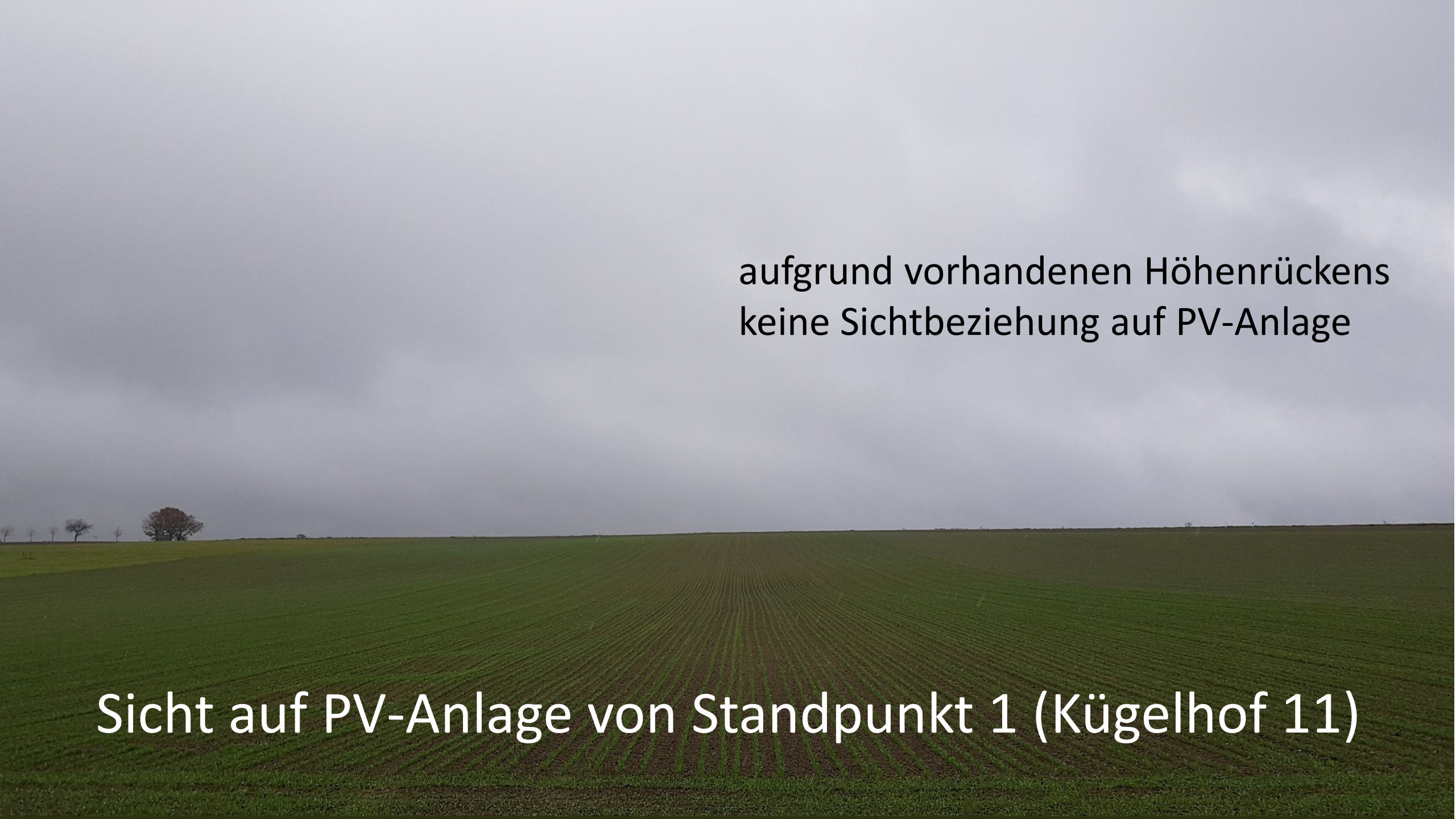
Das Geoportal Baden-Württemberg übernimmt keine Haftung für die Vollständigkeit und Richtigkeit der im Geodatenviewer dargestellten Geodaten. Die Verantwortung für die Inhalte der Geodaten liegt ausschließlich beim jeweiligen Geodatenanbieter. Der Ausdruck mit den dargestellten Geodaten darf nur für interne Zwecke verwendet werden. Die Verwendung für externe Zwecke einschließlich der Weitergabe und Veröffentlichung wird ausgeschlossen, sofern es sich nicht um freigegebene Geobasisdaten handelt.

Der Ausdruck stellt generell keinen amtlichen Auszug dar, er kann nicht im Rahmen von behördlichen Verfahren verwendet werden. Amtliche Auszüge erteilen nur die jeweils zuständigen Behörden. Des Weiteren gelten die Nutzungsbedingungen des Geodatenviewers des Geoportal-BW (siehe Nutzungsbedingungen Geoportal-BW).

Druckdatum: 22.10.2021



PV-Anlage Mäusdorf Schurg



aufgrund vorhandenen Höhenrückens
keine Sichtbeziehung auf PV-Anlage

Sicht auf PV-Anlage von Standpunkt 1 (Kügelhof 11)

Sichtbeziehung auf einen kleinen Teil der nord-
westlichen PV-Anlage (Entfernung ca. 300m)



Sicht auf PV-Anlage von Standpunkt 2 (Kügelhof 3)

Sichtbeziehung auf einen kleinen Teil der westlichen
PV-Anlage (Entfernung ca. 300m)



Sicht auf PV-Anlage von Standpunkt 3 (Kügelhof)

eingeschränkte Sichtbeziehung aufgrund
höherliegender Landesstraße L 1033

Sicht auf PV-Anlage von Standpunkt 4 (Lohebusch 1)

aufgrund vorhandenen Höhenrückens keine
Sichtbeziehung auf PV-Anlage

Sicht auf PV-Anlage von Standpunkt 5 (Mäusdorf)

aufgrund vorhandenen Höhenrückens keine
Sichtbeziehung auf PV-Anlage

Sicht auf PV-Anlage von Standpunkt 6 (Mäusdorf / Hofstelle Schurg)



Sicht auf die Nordseite einer Photovoltaikanlage
aus ca. 150 Meter Entfernung Standpunkt 1 (Kügelhof 11)